

## Umbaukit für Lok Re4/4II von HAG in LED Technik

Bei der Entwicklung dieses Umbaukits, für die Re4/4II von HAG, mit moderner Elektronik in LED Technik, wurde auf einfachen und kostengünstigen Umbau geachtet. Kleine Kompromisse bei der Realisierung dieses Projektes mussten in Kauf genommen werden, da es sich nicht um eine Neukonstruktion der Lok handelt.

Dieser Umbaukit ist geeignet für Loks mit runden oder eckigen Scheinwerfern. Lediglich die unteren Lichtleiter sind verschieden.

### Features der neuen Elektronik:

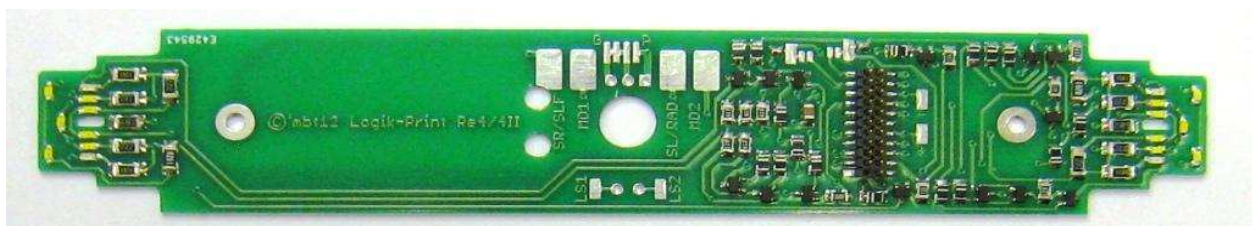
- Schweizer Lichtwechsel 3-1 (als Lok am Zug)
- umschaltbar auf rotes Schlusslicht (als Lokzug)
- zuschaltbares linkes rotes Schlusslicht (Pendelzug)
- zuschaltbares Fernlicht, fahrtrichtungsabhängig
- zuschaltbare Führerstand Beleuchtung, fahrtrichtungsabhängig
- 21-polige Schnittstelle für Decoder
- Frontbeleuchtung bei Doppeltraktion einzeln schaltbar, nur mit Decoder Zimo MX632C



### Beleuchtungs-Beispiele



### Umbaukit



## Umbaukit für Lok Re6/6 von HAG in LED Technik

Bei der Entwicklung dieses Umbaukits, für die Re6/6 von HAG, mit moderner Elektronik in LED Technik, wurde auf einfachen und kostengünstigen Umbau geachtet. Kleine Kompromisse bei der Realisierung dieses Projektes mussten in Kauf genommen werden, da es sich nicht um eine Neukonstruktion der Lok handelt.

Dieser Umbaukit ist geeignet für Loks mit runden oder eckigen Scheinwerfern. Lediglich die unteren Lichtleiter sind verschieden.

### Features der neuen Elektronik:

- Schweizer Lichtwechsel 3-1 (als Lok am Zug)
- umschaltbar auf rotes Schlusslicht (als Lokzug)
- zuschaltbares Fernlicht, fahrtrichtungsabhängig
- zuschaltbare Führerstand Beleuchtung, fahrtrichtungsabhängig
- 21-polige Schnittstelle für Decoder
- Frontbeleuchtung bei Doppeltraktion einzeln schaltbar, nur mit Decoder Zimo MX632C



### Beleuchtungs-Beispiele



### Umbaukit

